



Stalowa Wola, 18-08-2025 r.
25-F5/S/00988.
/UP/00988 o przyłączenie do sieci.

**Warunki przyłączenia nr 25-F5/WP/00988 dla Podmiotu V grupy przyłączeniowej
do sieci dystrybucyjnej o napięciu znamionowym 0,4 kV**

Nazwa obiektu przyłączanego do sieci: budynek mieszkalny jednorodzinny

Lokalizacja: gmina Nisko, miejscowość Nisko, ul. ks. J. Twardowskiego, nr dz. 4949/4, 4950/4, 4951/4

Na podstawie Rozporządzenie Ministra Klimatu i Środowiska w sprawie szczegółowych warunków funkcjonowania systemu elektroenergetycznego z dnia 22 marca 2023 r. (Dz.U. z 2023 r. poz. 819 z późn. zm.), w odpowiedzi na wniosek z dnia 05-08-2025, określa się następujące warunki przyłączenia:

- 1 Miejsce przyłączenia: wcięcie w istniejący kabel YAKXS 4x70mm² relacji: ZK na dz. nr 4966/3 - ZK na dz. nr 4949/1. Stacja zasilająca S5-1337 Podwolina 1.
- 2 Miejsce dostarczania energii elektrycznej stanowiące jednocześnie miejsce rozgraniczenia własności sieci dystrybucyjnej PGE Dystrybucja S.A. i instalacji Podmiotu Przyłączanego: zaciski na listwie zaciskowej za układem pomiarowo-rozliczeniowym w kierunku instalacji odbiorcy.
- 3 Moc przyłączeniowa: 14,00 kW – zasilanie podstawowe.
- 4 Rodzaj przyłącza: kablowe.
- 5 Zakres niezbędnych zmian w sieci związanych z przyłączeniem:
 - 5.1 Na dz. nr 4949/4 zamontować złącze ZK-3+1P, które wpiąć w istniejący kabel typu YAKXS 4x70 mm². W tym celu, przebiegający przez działkę nr 4949/4 kabel, przeciąć na odpowiedniej długości, wprowadzić do złącza i podłączyć poprzez podstawy bezpiecznikowe. Drugi koniec przeciętego kabla przedłużyć poprzez zmurowanie, również wprowadzić do złącza i podłączyć poprzez drugie podstawy bezpiecznikowe.
 - 5.2 Złącze pomiarowe wraz ze złączem kablowym umieścić w sposób umożliwiający łatwy dostęp do ich wnętrza bez wchodzenia na teren posesji.
 - 5.3 Szczegóły techniczne ustali projektant na etapie projektowania w RE Stalowa Wola
- 6 Wymagania w zakresie budowy instalacji odbiorcy:
 - 6.1 Od złącza pomiarowego do miejsca odbioru wybudować wewnętrzną linię zasilającą spełniającą wymogi określone w Rozporządzeniu Ministra Infrastruktury z dn. 12 kwietnia 2002r w sprawie warunków technicznych, jakim powinny odpowiadać budynki i ich usytuowanie (Dz. U. nr 75 poz. 690) z późniejszymi zmianami.
 - 6.2 Zewnętrzną i wewnętrzną instalację elektryczną odbiorczą wykonać zgodnie z aktualnie obowiązującymi w tym zakresie przepisami.
- 7 Miejsce zainstalowania układu pomiarowo-rozliczeniowego: złącze kablowo-pomiarowe nN w linii ogrodzenia/granicy działki.
- 8 Wymagania dotyczące układu pomiarowo-rozliczeniowego i systemu pomiarowo-rozliczeniowego:
 - 8.1 zastosować bezpośredni układ pomiarowo-rozliczeniowy na napięciu 0,4 kV z licznikiem 3-fazowym energii elektrycznej zapewniającym pomiar energii czynnej,
 - 8.2 układ pomiarowo-rozliczeniowy winien spełniać wymagania techniczne dla układów i systemów pomiarowych w szczególności wymagania dla kategorii C1 określone w „Instrukcji Ruchu i Eksploatacji Sieci Dystrybucyjnej” (IRiESD) obowiązującej w PGE Dystrybucja S.A. oraz „Wytycznych do budowy systemów elektroenergetycznych w PGE Dystrybucja S.A.”.
- 9 Rodzaj i usytuowanie zabezpieczenia głównego:
 - 9.1 wyłącznik nadmiarowo-prądowy o wartości prądu znamionowego 25A,
 - 9.2 ww. zabezpieczenie usytuować w złączu kablowo-licznikowym,
- 10 Jako system dodatkowej ochrony od porażeń przyjąć samoczynne wyłączenie zasilania w czasie określonym w obowiązujących normach. Układ pracy sieci zasilającej 0,4 kV: TN-C
- 11 Wymagany stosunek poboru energii biernej do czynnej w miejscu dostarczania nie może być większy niż $\tan \phi = 0,4$.
- 12 Poziom zmienności parametrów technicznych energii elektrycznej w sieci mieścić się w granicach przywołanego wyżej Rozporządzenia Ministra Klimatu i Środowiska.
- 13 Instalacje i urządzenia elektryczne należące do Odbiorcy powinny zapewniać bezpieczeństwo użytkowania, a przede wszystkim ochronę przed porażeniem prądem elektrycznym oraz ochronę przed przepięciami łączeniowymi i atmosferycznymi występującymi w sieci energetycznej, powstaniem pożaru, wybuchem i innymi szkodami. Wszelkie

prace powinny wykonać osoby posiadające odpowiednie uprawnienia i kwalifikacje do prowadzenia robót elektrycznych.

14 Informacje dodatkowe:

14.1 warunki przyłączenia są ważne 2 lata od daty ich doręczenia,

14.2 realizacja inwestycji związanych z przyłączaniem obiektu Wnioskodawcy będzie dokonywana na zasadach określonych w umowie o przyłączenie do sieci dystrybucyjnej. Realizacja warunków przyłączenia (w tym rozpoczęcie prac projektowych) wymaga podpisania w okresie ważności warunków przyłączenia umowy o przyłączenie.

15 Uwagi dodatkowe:

15.1 PGE Dystrybucja S.A. zastrzega sobie prawo zmiany zakresu rzeczowego prac, wynikających ze zmian stanu sieci i jej konfiguracji lub utrudnień w budowie urządzeń.

15.2 Zmiany wpływające na zwiększenie opłaty za przyłączenie wymagają akceptacji Podmiotu Przyłączanego oraz zmiany umowy o przyłączenie.

15.3 Impedancję pętli zwarcia w miejscu przyłączenia wyliczyć uwzględniając następujące dane: przekrój, rodzaj i długość przewodów L i N do miejsca przyłączenia; AsXSn 4x70mm² - 257m, YAKXS 4x120mm² - 45m, YAKXS 4x70mm² - 536m; moc znamionowa transformatora w stacji zasilającej 15/0,4 kV - 160 kVA.

15.4 Wartość prądu zabezpieczenia obwodowego w stacji wynosi 80 A, typ zabezpieczenia WTN .../gG

15.5 Przyłączyć projektować po możliwie najkrótszej trasie, którą wytyczyć poza pasem dróg publicznych. Podana w warunkach długość przyłącza jest orientacyjna i może ulec zmianie ze względu na uwarunkowania terenu.

15.6 Zastosować złącze kablowe i skrzynkę pomiarową spełniające wymogi GK PGE.

15.7 Rozwiązania techniczne projektować zgodnie z wytycznymi do budowy systemów energetycznych w PGE DYSTRYBUCJA S.A.

15.8 Należy unikać umieszczenia urządzeń infrastruktury technicznej w pasie drogowym dróg publicznych. W przypadkach koniecznych w projektach technicznych projektant winien określić powierzchnię zajmowanego pasa drogowego (w m²) oraz jej właściciela.

15.9 Projektant na etapie projektowania uzgodni z Podmiotem Przyłączanym miejsce i sposób zamontowania zestawu złączowo - pomiarowego.

Warunki przyłączenia opracował:
Piotr Kłoc

Warunki przyłączenia zatwierdził.

2/2

Rejon Energetyczny Stalowa Wola
Wydział Przyłączania i Rozwoju

Kierownik
Stanisław Mazur

Jestem świadomy odpowiedzialności karnej za złożenie fałszywego oświadczenia. Oświadczam, że operat techniczny zawierający rezultaty prac geodezyjnych w wyniku, których powstał niniejszy dokument uzyskał pozytywny wynik weryfikacji.

Identyfikator zgłoszenia prac geodezyjnych
Organ służby geodezyjnej, który otrzymał zgłoszenie

G.6640.2.1031.2025
Starostwo Powiatowe w Nisku

Wykonawca prac geodezyjnych

Numer oraz data sporządzenia dokumentu
zawierającego wynik pozytywny weryfikacji

Imię i nazwisko oraz
nr uprawnień zawodowych kierownika prac

**PROJEKT
ZAGOSPODAROWANIA TERENU
działki nr ewid. 4949/4, 4950/4,
4951/4,
położonych w miejscowości
Nisko, gmina Nisko**

inwestor:

Legenda:

- 1- projektowany budynek mieszkalny jednorodzinny według projektu typowego "Dom w lipienkach (E) OZE", parterowy, niepodpiwniczony, konstrukcja murowana,
- 2- projektowany bezodpływowy zbiornik na nieczystości ciekłe o pojemności do 10,0m³
- 3- projektowany bezodpływowy zbiornik na nieczystości ciekłe o pojemności do 10,0m³

projektowana brama i furtka wejściowa

projektowane utwardzone miejsce gromadzenia odpadów stałych

projektowane miejsca postojowe o wymiarach 2,5x5,0m

projektowane utwardzenie terenu z kostki betonowej

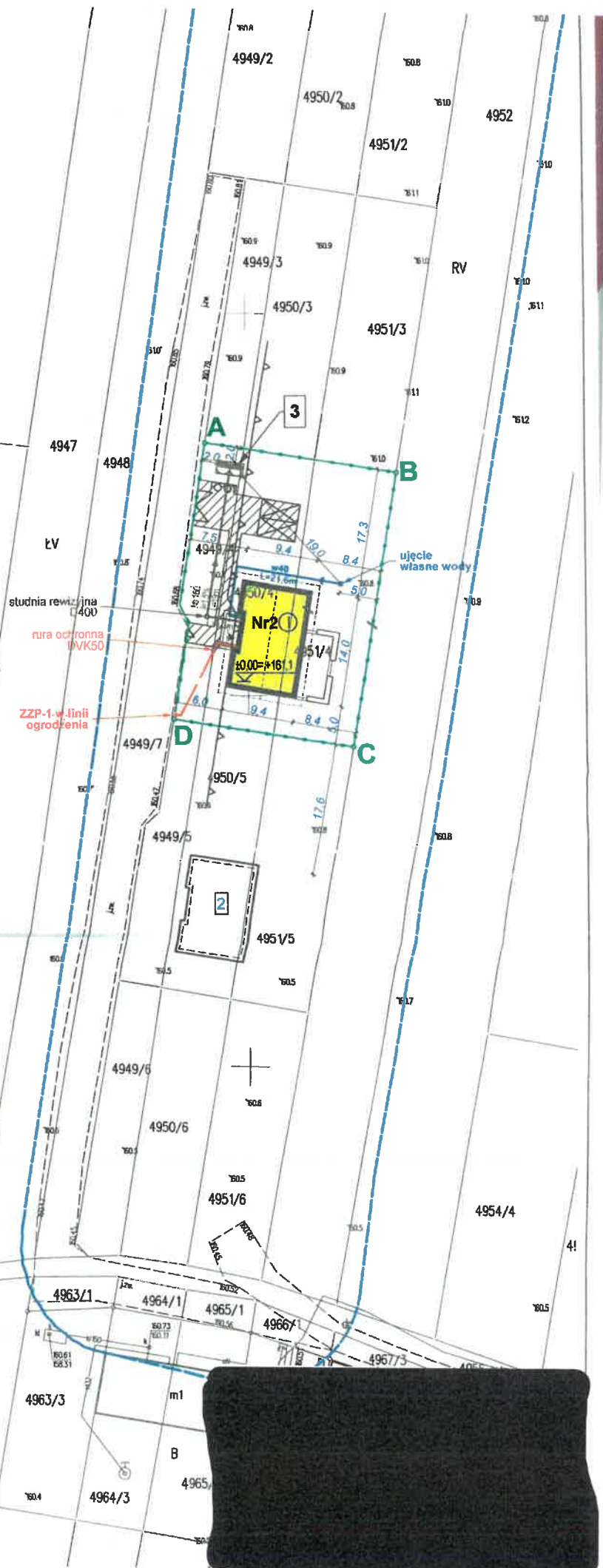
projektowana zieleni urządzona

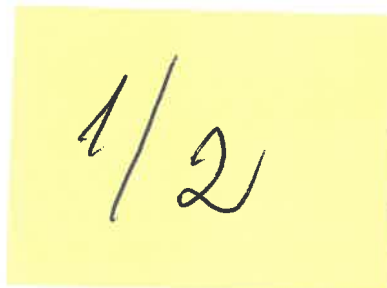
kabel eNN - WLZ YKY 5x10mm²

ks 160 PVC - zew. instalacja kanalizacji sanitarnej

w40 - zewnętrzna instalacja wody

ABCD - granice terenu inwestycji





**Warunki przyłączenia nr 25-F5/WP/00969 dla Podmiotu V grupy przyłączeniowej
do sieci dystrybucyjnej o napięciu znamionowym 0,4 kV**

Nazwa obiektu przyłączanego do sieci: dom jednorodzinny

Lokalizacja: gmina Bojanów, miejscowość Korabina 29, nr dz. 309/2

Na podstawie Rozporządzenie Ministra Klimatu i Środowiska w sprawie szczegółowych warunków funkcjonowania systemu elektroenergetycznego z dnia 22 marca 2023 r. (Dz.U. z 2023 r. poz. 819 z późn. zm.), w odpowiedzi na wniosek z dnia 29-07-2025, określa się następujące warunki przyłączenia:

- 1 Miejsce przyłączenia: słup nr 5/I w linii nN. Stacja zasilająca S5-1299 Korabina 1.
- 2 Miejsce dostarczania energii elektrycznej stanowiące jednocześnie miejsce rozgraniczenia własności sieci dystrybucyjnej PGE Dystrybucja S.A. i instalacji Podmiotu Przyłączanego: zaciski na listwie zaciskowej za układem pomiarowo-rozliczeniowym w kierunku instalacji odbiorcy.
- 3 Moc przyłączeniowa: 14,00 kW (moc istn. 7,00 kW) – zasilanie podstawowe.
- 4 Rodzaj przyłącza: kablowe.
- 5 Zakres niezbędnych zmian w sieci związanych z przyłączeniem:
 - 5.1 Zmiana przyłączenia z napowietrznego na kablowe.
 - 5.2 Wybudować odcinek przyłącza kablowego niskiego napięcia YAKXS 4x 35mm², długości około 10m. W linii ogrodzenia zainstalować zestaw złączowo pomiarowy, do którego wprowadzić i wpiąć projektowany kabel przyłącza. Skrzynkę umieścić w sposób umożliwiający łatwy dostęp do układu pomiarowo-rozliczeniowego dla pracowników PGE Dystrybucja S.A. bez wchodzenia na teren posesji.
 - 5.3 Kabel wraz z rurą ochronną prowadzić na słupie na uchwytach, w odległości ok. 6 cm od płaszczyzny słupa, podpiąć poprzez szafkę słupowo-przyłączeniową typu SSP-3 wyposażoną w rozłącznik bezpiecznikowy, zawieszoną na słupie na wysokości 2,5 m
 - 5.4 Istniejące przyłącze ze słupa nr 5/I przepiąć do projektowanej SSP-3.
 - 5.5 Istniejące przyłącze napowietrzne zdemontować i zdać na magazyn RE Stalowa Wola.
 - 5.6 Szczegóły techniczne ustali projektant na etapie projektowania w RE Stalowa Wola.
- 6 Wymagania w zakresie budowy instalacji odbiorcy:
 - 6.1 Od złącza pomiarowego do miejsca odbioru wybudować wewnętrzną linię zasilającą spełniającą wymogi określone w Rozporządzeniu Ministra Infrastruktury z dn. 12 kwietnia 2002r w sprawie warunków technicznych, jakim powinny odpowiadać budynki i ich usytuowanie (Dz. U. nr 75 poz. 690) z późniejszymi zmianami.
 - 6.2 Zewnętrzną i wewnętrzną instalację elektryczną odbiorczą wykonać zgodnie z aktualnie obowiązującymi w tym zakresie przepisami.
- 7 Miejsce zainstalowania układu pomiarowo-rozliczeniowego: złącze kablowo-pomiarowe nN w linii ogrodzenia/granicy działki.
- 8 Wymagania dotyczące układu pomiarowo-rozliczeniowego i systemu pomiarowo-rozliczeniowego:
 - 8.1 zastosować bezpośredni układ pomiarowo-rozliczeniowy na napięciu 0,4 kV z licznikiem 3-fazowym energii elektrycznej zapewniającym pomiar energii czynnej,
 - 8.2 układ pomiarowo-rozliczeniowy winien spełniać wymagania techniczne dla układów i systemów pomiarowych w szczególności wymagania dla kategorii C1 określone w „Instrukcji Ruchu i Eksploatacji Sieci Dystrybucyjnej” (IRiESD) obowiązującej w PGE Dystrybucja S.A. oraz „Wytycznych do budowy systemów elektroenergetycznych w PGE Dystrybucja S.A.”.
- 9 Rodzaj i usytuowanie zabezpieczenia głównego:
 - 9.1 wyłącznik nadmiarowo-prądowy o wartości prądu znamionowego 25A,
 - 9.2 ww. zabezpieczenie usytuować w złączu kablowo-licznikowym,
- 10 Jako system dodatkowej ochrony od porażeń przyjąć samoczynne wyłączanie zasilania w czasie określonym w obowiązujących normach. Układ pracy sieci zasilającej 0,4 kV: TN-C
- 11 Wymagany stosunek poboru energii biernej do czynnej w miejscu dostarczania nie może być większy niż $\tan \phi = 0,4$.

- 12 Poziom zmienności parametrów technicznych energii elektrycznej w sieci mieści się w granicach przywołanego wyżej Rozporządzenia Ministra Klimatu i Środowiska.
- 13 Instalacje i urządzenia elektryczne należące do Odbiorcy powinny zapewniać bezpieczeństwo użytkowania, a przede wszystkim ochronę przed porażeniem prądem elektrycznym oraz ochronę przed przepięciami łączeniowymi i atmosferycznymi występującymi w sieci energetycznej, powstaniem pożaru, wybuchem i innymi szkodami. Wszelkie prace powinny wykonać osoby posiadające odpowiednie uprawnienia i kwalifikacje do prowadzenia robót elektrycznych.
- 14 Informacje dodatkowe:
- 14.1 warunki przyłączenia są ważne 2 lata od daty ich doręczenia,
- 14.2 realizacja inwestycji związanych z przyłączaniem obiektu Wnioskodawcy będzie dokonywana na zasadach określonych w umowie o przyłączenie do sieci dystrybucyjnej. Realizacja warunków przyłączenia (w tym rozpoczęcie prac projektowych) wymaga podpisania w okresie ważności warunków przyłączenia umowy o przyłączenie.
- 15 Uwagi dodatkowe:
- 15.1 PGE Dystrybucja S.A. zastrzega sobie prawo zmiany zakresu rzeczowego prac, wynikających ze zmian stanu sieci i jej konfiguracji lub utrudnień w budowie urządzeń.
- 15.2 Zmiany wpływające na zwiększenie opłaty za przyłączenie wymagają akceptacji Podmiotu Przyłączanego oraz zmiany umowy o przyłączenie.
- 15.3 Przyłączy projektować po możliwie najkrótszej trasie, którą wytyczyć poza pasem dróg publicznych. Podana w warunkach długość przyłącza jest orientacyjna i może ulec zmianie ze względu na uwarunkowania terenu.
- 15.4 Zastosować złącze kablowe i skrzynkę pomiarową spełniające wymogi GK PGE.
- 15.5 Rozwiązania techniczne projektować zgodnie z wytycznymi do budowy systemów energetycznych w PGE DYSTRYBUCJA S.A.
- 15.6 Należy unikać umieszczenia urządzeń infrastruktury technicznej w pasie drogowym dróg publicznych. W przypadkach koniecznych w projektach technicznych projektant winien określić powierzchnię zajmowanego pasa drogowego (w m²) oraz jej właściciela.
- 15.7 Projektant na etapie projektowania uzgodni z Podmiotem Przyłączanym miejsce i sposób zamontowania zestawu złączowo - pomiarowego.
- 15.8 Moc przyłączeniowa do w/w lokalu/obiektu wynosi 7 kW, PPE 590543550500071070.

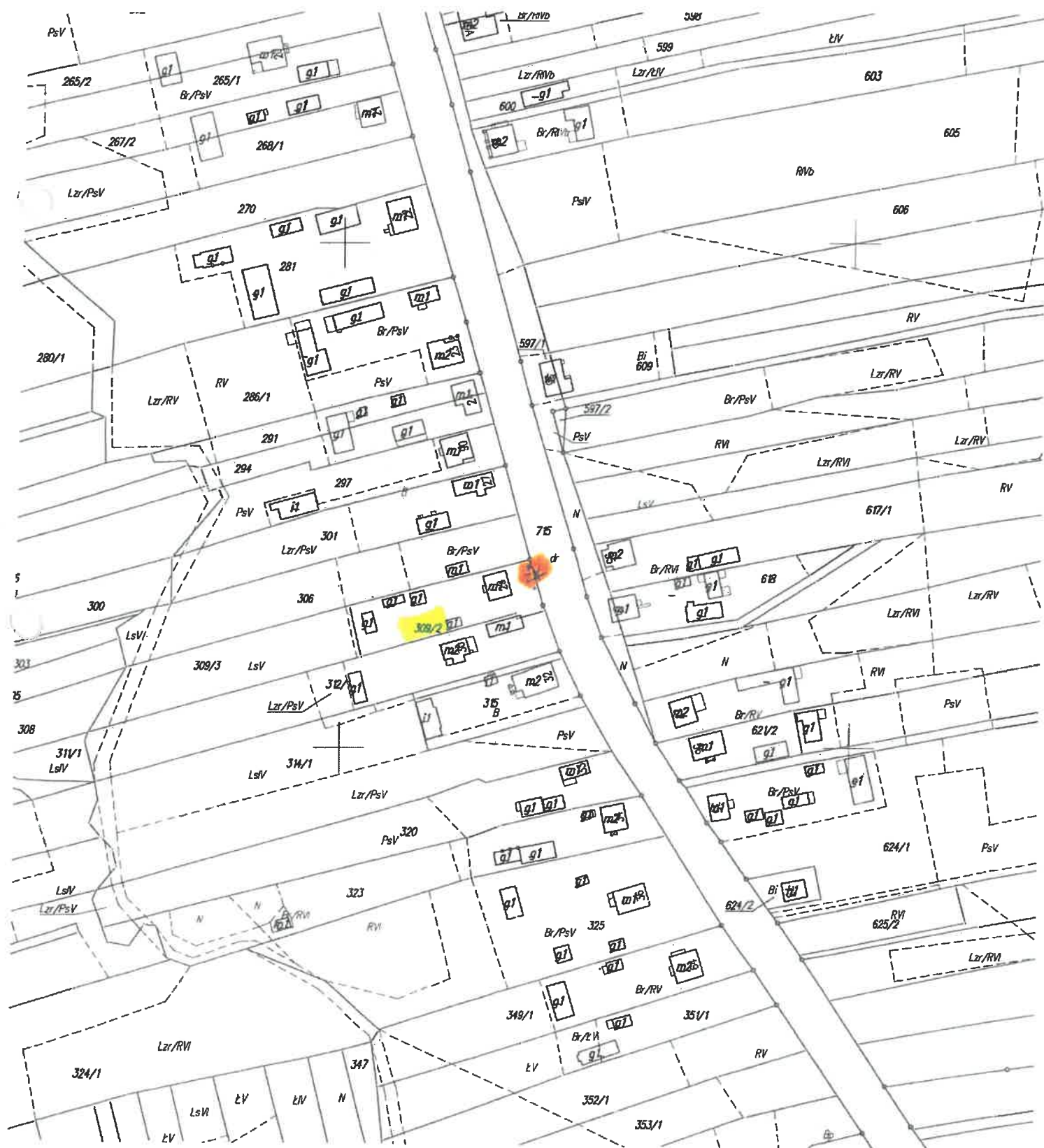
Warunki przyłączenia opracował:
Piotr Kloc

Warunki przyłączenia zatwierdził.

PGE Dystrybucja S.A.
Oddział Rzeszów
Rejon Energetyczny Stalowa Wola
Zastępca Dyrektora
Piotr Bogacz

Świadectwo wydania kopii mapy z materiału geodezyjnego	
Miejscowość: Stalowa Wola	
STAROSTA STALOWOWOLSKI Powiatowy Ośrodek Dokumentacji i Geodezyjnej i Kartograficznej w Stalowej Woli	
Nazwa materiału geodezyjnego	Mapa Ewidencji Gruntów i Budynków
Identyfikator ewidencyjny materiału geodezyjnego	P.1818.2021.2122
Data wykonania kopii	01.08.2024
Imię, nazwisko i podpis osoby reprezentującej organ	Z up. STAROSTY STARSZY GEODETA Wydział Geodezji i Gospodarki nieruchomościami w Ośrodku Dokumentacji i Kartograficznej

Województwo: 18 podkarpackie
Powiat: 1818 stalowowski
Gmina: 181802_2 Bojanów
Obręb: 181802_2.0003 Korabina
Układ współrzędnych: 2000/21
Sekoja: 7.133.29.24
Skala: 1:2000
Wniosek nr: GN.IX.2.6642.1130.2024



1/3

**Warunki przyłączenia nr 25-F5/WP/00985 dla Podmiotu V grupy przyłączeniowej
do sieci dystrybucyjnej o napięciu znamionowym 0,4 kV**

Nazwa obiektu przyłączanego do sieci: budynek mieszkalny wolnostojący

Lokalizacja: gmina Stalowa Wola, miejscowość Stalowa Wola, ul. Starowiejska 71, nr dz. 123/1

Na podstawie Rozporządzenie Ministra Klimatu i Środowiska w sprawie szczegółowych warunków funkcjonowania systemu elektroenergetycznego z dnia 22 marca 2023 r. (Dz.U. z 2023 r. poz. 819 z późn. zm.), w odpowiedzi na wniosek z dnia 04-08-2025, określa się następujące warunki przyłączenia:

- 1 Miejsce przyłączenia: słup nr 47/I w linii nN. Stacja zasilająca S5-1166 Charzewice 1.
- 2 Miejsce dostarczania energii elektrycznej stanowiące jednocześnie miejsce rozgraniczenia własności sieci dystrybucyjnej PGE Dystrybucja S.A. i instalacji Podmiotu Przyłączanego: **zaciski na listwie zaciskowej za układem pomiarowo-rozliczeniowym w kierunku instalacji odbiorcy**.
- 3 Moc przyłączeniowa: **11,00 kW (moc istn. 4,00 kW)** – zasilanie podstawowe.
- 4 Rodzaj przyłącza: **kablowe**.
- 5 Zakres niezbędnych zmian w sieci związanych z przyłączeniem:
 - 5.1 **Zmiana przyłączenia z napowietrznego na kablowe.**
 - 5.2 **Wybudować odcinek przyłącza kablowego niskiego napięcia YAKXS 4x 35mm², długości około 5m. W linii ogrodzenia zainstalować zestaw złączowo pomiarowy, do którego wprowadzić i wpiąć projektowany kabel przyłącza.**
 - 5.3 **Złącze umieścić w sposób umożliwiający łatwy dostęp do układu pomiarowo-rozliczeniowego dla pracowników PGE Dystrybucja S.A. bez wchodzenia na teren posesji.**
 - 5.4 **Kabel wraz z rurą ochronną prowadzić na słupie na uchwytach, w odległości ok. 6 cm od płaszczyzny słupa, podpiąć poprzez szafkę słupowo-przyłączeniową typu SSP-3 wyposażoną w rozłącznik bezpiecznikowy, zawieszoną na słupie na wysokości 2,5 m.**
 - 5.5 **Istniejące przyłącze napowietrzne zdemontować i zdać na magazyn RE Stalowa Wola.**
 - 5.6 **Szczegóły techniczne ustali projektant na etapie projektowania w RE Stalowa Wola.**
- 6 Wymagania w zakresie budowy instalacji odbiorcy:
 - 6.1 **Od złącza pomiarowego do miejsca odbioru wybudować wewnętrzną linię zasilającą spełniającą wymogi określone w Rozporządzeniu Ministra Infrastruktury z dn. 12 kwietnia 2002r w sprawie warunków technicznych, jakim powinny odpowiadać budynki i ich usytuowanie (Dz. U. nr 75 poz. 690) z późniejszymi zmianami.**
 - 6.2 **Zewnętrzną i wewnętrzną instalację elektryczną odbiorczą wykonać zgodnie z aktualnie obowiązującymi w tym zakresie przepisami.**
- 7 Miejsce zainstalowania układu pomiarowo-rozliczeniowego: **złącze kablowo-pomiarowe nN w linii ogrodzenia/granicy działki.**
- 8 Wymagania dotyczące układu pomiarowo-rozliczeniowego i systemu pomiarowo-rozliczeniowego:
 - 8.1 **zastosować bezpośredni układ pomiarowo-rozliczeniowy na napięciu 0,4 kV z licznikiem 3-fazowym energii elektrycznej zapewniającym pomiar energii czynnej,**
 - 8.2 **układ pomiarowo-rozliczeniowy winien spełniać wymagania techniczne dla układów i systemów pomiarowych w szczególności wymagania dla kategorii C1 określone w „Instrukcji Ruchu i Eksploatacji Sieci Dystrybucyjnej” (IRiESD) obowiązującej w PGE Dystrybucja S.A. oraz „Wytycznych do budowy systemów elektroenergetycznych w PGE Dystrybucja S.A.”.**
- 9 Rodzaj i usytuowanie zabezpieczenia głównego:
 - 9.1 **wyłącznik nadmiarowo-prądowy o wartości prądu znamionowego 20A,**
 - 9.2 **ww. zabezpieczenie usytuować w złączu kablowo-licznikowym,**
- 10 Jako system dodatkowej ochrony od porażeń przyjąć samoczynne wyłączenie zasilania w czasie określonym w obowiązujących normach. Układ pracy sieci zasilającej 0,4 kV: **TN-C**
- 11 Wymagany stosunek poboru energii biernej do czynnej w miejscu dostarczania nie może być większy niż $\tan \phi = 0,4$.

- 12 Poziom zmienności parametrów technicznych energii elektrycznej w sieci mieści się w granicach przywołanego wyżej Rozporządzenia Ministra Klimatu i Środowiska.
- 13 Instalacje i urządzenia elektryczne należące do Odbiorcy powinny zapewniać bezpieczeństwo użytkowania, a przede wszystkim ochronę przed porażeniem prądem elektrycznym oraz ochronę przed przepięciami łączeniowymi i atmosferycznymi występującymi w sieci energetycznej, powstaniem pożaru, wybuchem i innymi szkodami. Wszelkie prace powinny wykonać osoby posiadające odpowiednie uprawnienia i kwalifikacje do prowadzenia robót elektrycznych.
- 14 Informacje dodatkowe:
- 14.1 warunki przyłączenia są ważne 2 lata od daty ich doręczenia,
- 14.2 realizacja inwestycji związanych z przyłączaniem obiektu Wnioskodawcy będzie dokonywana na zasadach określonych w umowie o przyłączenie do sieci dystrybucyjnej. Realizacja warunków przyłączenia (w tym rozpoczęcie prac projektowych) wymaga podpisania w okresie ważności warunków przyłączenia umowy o przyłączenie.
- 15 Uwagi dodatkowe:
- 15.1 PGE Dystrybucja S.A. zastrzega sobie prawo zmiany zakresu rzeczowego prac, wynikających ze zmian stanu sieci i jej konfiguracji lub utrudnień w budowie urządzeń.
- 15.2 Zmiany wpływające na zwiększenie opłaty za przyłączenie wymagają akceptacji Podmiotu Przyłączanego oraz zmiany umowy o przyłączenie.
- 15.3 Przyłączy projektować po możliwie najkrótszej trasie, którą wytyczyć poza pasem dróg publicznych. Podana w warunkach długość przyłącza jest orientacyjna i może ulec zmianie ze względu na uwarunkowania terenu.
- 15.4 Zastosować złącze kablowe i skrzynkę pomiarową spełniające wymagania GK PGE.
- 15.5 Rozwiązania techniczne projektować zgodnie z wytycznymi do budowy systemów energetycznych w PGE DYSTRYBUCJA S.A.
- 15.6 Należy unikać umieszczenia urządzeń infrastruktury technicznej w pasie drogowym dróg publicznych. W przypadkach koniecznych w projektach technicznych projektant winien określić powierzchnię zajmowanego pasa drogowego (w m²) oraz jej właściciela.
- 15.7 Projektant na etapie projektowania uzgodni z Podmiotem Przyłączanym miejsce i sposób zamontowania zestawu złączowo - pomiarowego.
- 15.8 Moc przyłączeniowa do w/w lokalu/obiektu wynosi 4kW, PPE 590543550500569621.
- Informujemy, że przez działkę przechodzi linia napowietrzna nN. W związku z tym należy wystąpić z wnioskiem do Wydziału Majątku Sieciowego o usunięcie kolizji.**

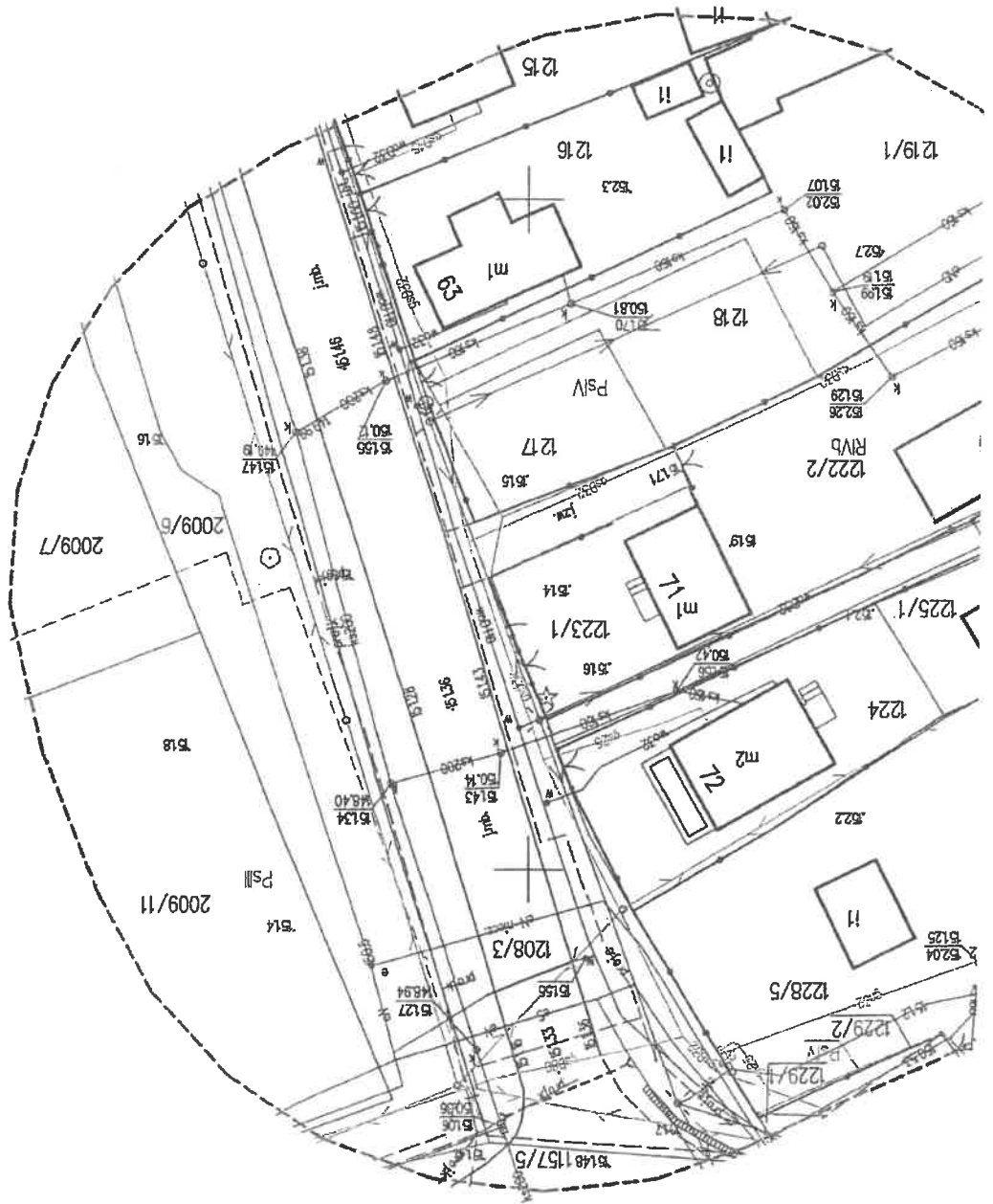
Warunki przyłączenia opracował:
Piotr Kloc

Warunki przyłączenia zatwierdził.

Rejon Energetyczny Stalowa Wola
Wydział Przyłączania i Rozwoju

N/2

Kierownik
Stanisław Mazur



5607650.00
7573700.00



**Warunki przyłączenia nr 24-F5/WP/01381 dla Podmiotu V grupy przyłączeniowej
do sieci dystrybucyjnej o napięciu znamionowym 0,4 kV**

Nazwa obiektu przyłączanego do sieci: dom jednorodzinny
Lokalizacja: gmina Pysznica, miejscowość Pysznica, ul. Nad Pyszenką, nr dz. 2555/1

Na podstawie Rozporządzenie Ministra Klimatu i Środowiska w sprawie szczegółowych warunków funkcjonowania systemu elektroenergetycznego z dnia 22 marca 2023 r. (Dz.U. z 2023 r. poz. 819 z późn. zm.), w odpowiedzi na wniosek z dnia 05-11-2024, określa się następujące warunki przyłączenia:

- 1 Miejsce przyłączenia: rozdzielnia nN w projektowanej stacji trafo na dz. nr 2700. Stacja zasilająca: S5-1480 Pysznica 32 Żwirowa.
- 2 Miejsce dostarczania energii elektrycznej stanowiące jednocześnie miejsce rozgraniczenia własności sieci dystrybucyjnej PGE Dystrybucja S.A. i instalacji Podmiotu Przyłączanego: zaciski na listwie zaciskowej za układem pomiarowo-rozliczeniowym w kierunku instalacji odbiorcy.
- 3 Moc przyłączeniowa: 14,00 kW – zasilanie podstawowe.
- 4 Rodzaj przyłącza: kablowe.
- 5 Zakres niezbędnych zmian w sieci związanych z przyłączeniem:
 - 5.1 Z wolnych podstaw na projektowanej stacji trafo wybudować odcinek przyłącza kablowego niskiego napięcia YAKXS 4x 120mm², długości około 580m. W linii ogrodzenia zainstalować zestaw złączowo-pomiarowy ZK3+1P, do której wprowadzić i wpiąć projektowany kabel przyłącza. Skrzynkę umieścić w sposób umożliwiający łatwy dostęp do układu pomiarowo-rozliczeniowego dla pracowników PGE Dystrybucja S.A..
 - 5.2 Szczegóły techniczne ustali projektant na etapie projektowania w RE Stalowa Wola.
 - 5.3 Przyłączenie będzie możliwe po wybudowaniu stacji transformatorowej.
- 6 Wymagania w zakresie budowy instalacji odbiorcy:
 - 6.1 Od złącza pomiarowego do miejsca odbioru wybudować wewnętrzną linię zasilającą spełniającą wymogi określone w Rozporządzeniu Ministra Infrastruktury z dn. 12 kwietnia 2002r w sprawie warunków technicznych, jakim powinny odpowiadać budynki i ich usytuowanie (Dz. U. nr 75 poz. 690) z późniejszymi zmianami.
- 7 Miejsce zainstalowania układu pomiarowo-rozliczeniowego: złącze kablowo-pomiarowe nN w linii ogrodzenia/granicy działki.
- 8 Wymagania dotyczące układu pomiarowo-rozliczeniowego i systemu pomiarowo-rozliczeniowego:
 - 8.1 zastosować bezpośredni układ pomiarowo-rozliczeniowy na napięciu 0,4 kV z licznikiem 3-fazowym energii elektrycznej zapewniającym pomiar energii czynnej,
 - 8.2 układ pomiarowo-rozliczeniowy winien spełniać wymagania techniczne dla układów i systemów pomiarowych w szczególności wymagania dla kategorii C1 określone w „Instrukcji Ruchu i Eksploatacji Sieci Dystrybucyjnej” (IRiESD) obowiązującej w PGE Dystrybucja S.A. oraz „Wytocznych do budowy systemów elektroenergetycznych w PGE Dystrybucja S.A.”.
- 9 Rodzaj i usytuowanie zabezpieczenia głównego:
 - 9.1 wyłącznik nadmiarowo-prądowy o wartości prądu znamionowego 25A,
 - 9.2 ww. zabezpieczenie usytuować w złączu kablowo-licznikowym,
- 10 Jako system dodatkowej ochrony od porażeń przyjąć samoczynne wyłączenie zasilania w czasie określonym w obowiązujących normach. Układ pracy sieci zasilającej 0,4 kV: TN-C
- 11 Wymagany stosunek poboru energii biernej do czynnej w miejscu dostarczania nie może być większy niż $\tan \phi = 0,4$.
- 12 Poziom zmienności parametrów technicznych energii elektrycznej w sieci mieści się w granicach przywołanego wyżej Rozporządzenia Ministra Klimatu i Środowiska.
- 13 Instalacje i urządzenia elektryczne należące do Odbiorcy powinny zapewniać bezpieczeństwo użytkowania, a przede wszystkim ochronę przed porażeniem prądem elektrycznym oraz ochronę przed przepięciami łączeniowymi i atmosferycznymi występującymi w sieci energetycznej, powstaniem pożaru, wybuchem i innymi szkodami. Wszelkie prace powinny wykonać osoby posiadające odpowiednie uprawnienia i kwalifikacje do prowadzenia robót elektrycznych.

14 Informacje dodatkowe:

14.1 warunki przyłączenia są ważne 2 lata od daty ich doręczenia,

14.2 realizacja inwestycji związanych z przyłączaniem obiektu Wnioskodawcy będzie dokonywana na zasadach określonych w umowie o przyłączenie do sieci dystrybucyjnej. Realizacja warunków przyłączenia (w tym rozpoczęcie prac projektowych) wymaga podpisania w okresie ważności warunków przyłączenia umowy o przyłączenie.

15 Uwagi dodatkowe:

15.1 PGE Dystrybucja S.A. zastrzega sobie prawo zmiany zakresu rzeczowego prac, wynikających ze zmian stanu sieci i jej konfiguracji lub utrudnień w budowie urządzeń.

15.2 Zmiany wpływające na zwiększenie opłaty za przyłączenie wymagają akceptacji Podmiotu Przyłączanego oraz zmiany umowy o przyłączenie.

15.3 Przyłącze projektować po możliwie najkrótszej trasie, którą wytyczyć poza pasem dróg publicznych. Podana w warunkach długość przyłącza jest orientacyjna i może ulec zmianie ze względu na uwarunkowania terenu.

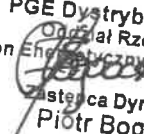
15.4 Zastosować złącze kablowe i skrzynkę pomiarową spełniające wymogi GK PGE.

15.5 Rozwiązania techniczne projektować zgodnie z wytycznymi do budowy systemów energetycznych w PGE DYSTRYBUCJA S.A.

15.6 Projektant na etapie projektowania uzgodni z Podmiotem Przyłączanym miejsce i sposób zamontowania zestawu łączkowo – pomiarowego.

Warunki przyłączenia opracował:
Piotr Kloc

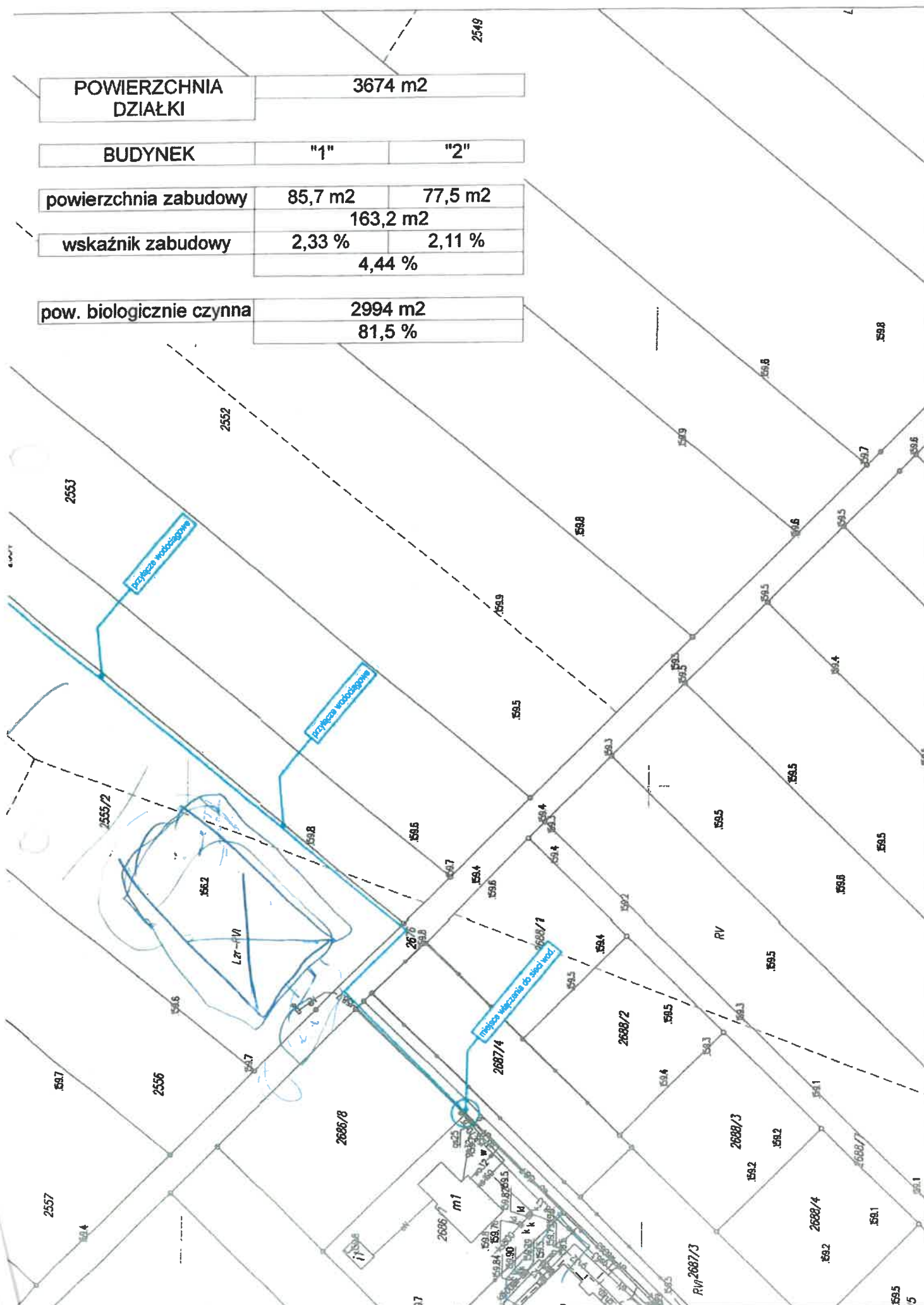
Warunki przyłączenia zatwierdził.

PGE Dystrybucja S.A.
Oddział Rzeszów
Rejon Energetyczny Stalowa Wola

Zastępca Dyrektora
Piotr Bogacz

BUDYNEK	"1"	"2"
---------	-----	-----

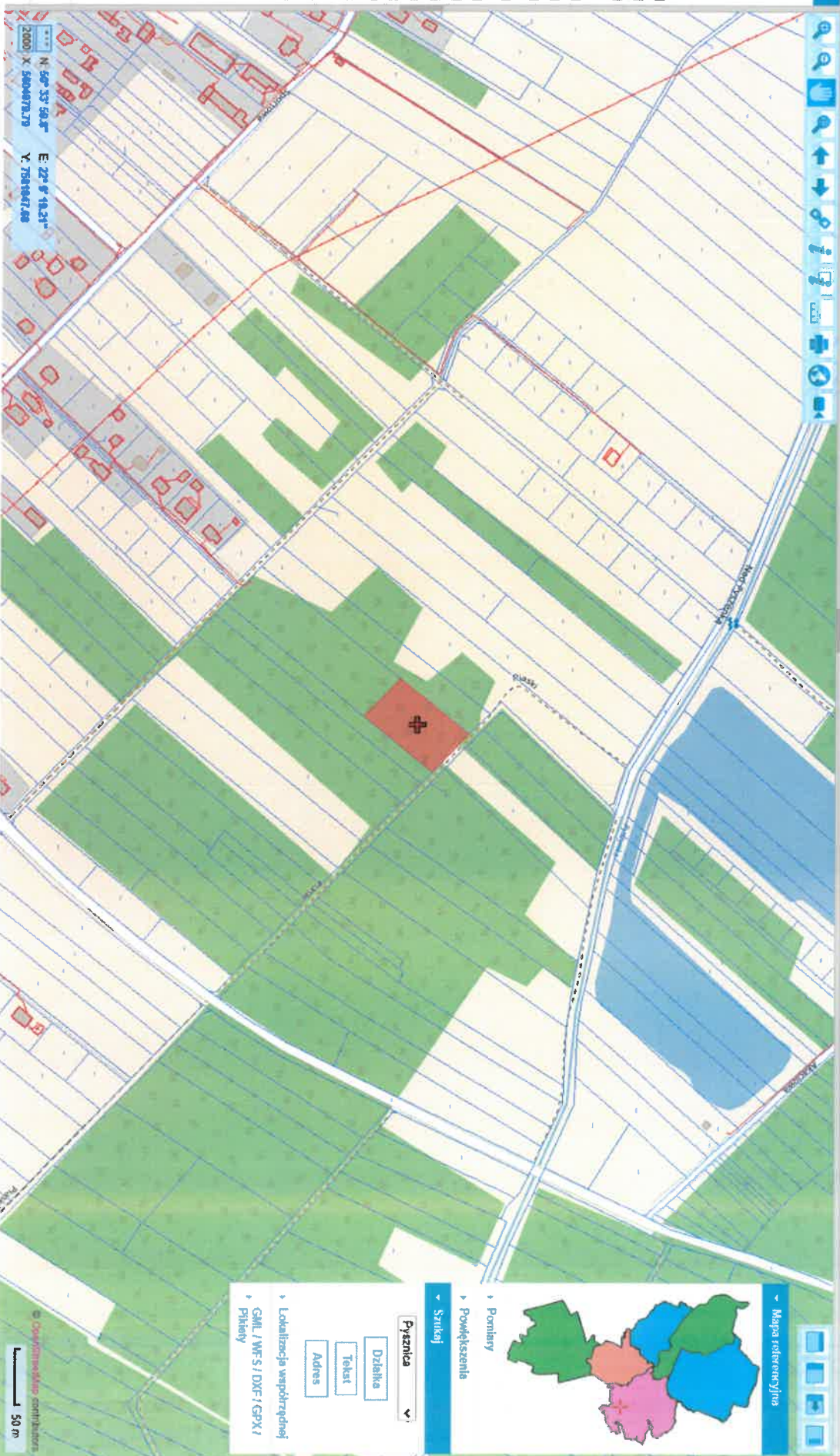
powierzchnia zabudowy	85,7 m ²	77,5 m ²
	163,2 m ²	
wskaźnik zabudowy	2,33 %	2,11 %
	4,44 %	

pow. biologicznie czynna	2994 m2
	81,5 %



Warstwy

- ☒ Granice gmin
- ☐ Zdjęcie lotnicze
- ☐ Ortofotomapa GUGIK
- ☐ NMT-chenwarde
- ☐ Mapa topograficzna
- ☒ OpenStreetMap > info <
- ☒ Działki
- ☐ Klasyczny
- ☒ Budynki
- ☐ Adresy
- ☐ Sytuacja
- ☒ Użytkowanie
- ☐ Sieć drogowicza
- ☒ Sieć elektroenergetyczna
- ☐ Sieć gazowa
- ☐ Sieć kanalizacyjna
- ☐ Sieć telekomunikacyjna
- ☐ Sieć wodociągowa
- ☐ Sieć niezidentyfikowana
- ☐ Sieć specjalna
- ☐ Urządzenia
- ☐ Uzgodzenia ZUD
- ☐ Rzeźba
- ☐ Transakcje RCN
- ☐ Osnowa geodezyjna
- ☐ Raster mapy zas. (rozczłonka pozostawia trasy)
- ☐ Raster mapy ewid. (rozczłonka pozostawia trasy)
- ☐ Własność gruntów



Mapa referencyjna



Pomiar

Powiększenie

Strzałki

Pytanie

Działka

Adres

Adres

Lokalizacja współrzędnej

GML / WFS / DXF / GPX /

Pliki

1/5

**Warunki przyłączenia nr 25-F5/WP/00930 dla Podmiotu V grupy przyłączeniowej
do sieci dystrybucyjnej o napięciu znamionowym 0,4 kV**

Nazwa obiektu przyłączanego do sieci: budynek biurowo-magazynowy

Lokalizacja: gmina Bojanów, miejscowość Ruda, ul. Nowa, nr dz. 4846/57, 4846/58

Na podstawie Rozporządzenie Ministra Klimatu i Środowiska w sprawie szczegółowych warunków funkcjonowania systemu elektroenergetycznego z dnia 22 marca 2023 r. (Dz.U. z 2023 r. poz. 819 z późn. zm.), w odpowiedzi na wniosek z dnia 21-07-2025, określa się następujące warunki przyłączenia:

- 1 Miejsce przyłączenia: ZK w granicy dz. nr 4846/48 i 4846/49. Stacja zasilająca S5-1413 Przyszów 10 Ruda.
- 2 Miejsce dostarczania energii elektrycznej stanowiące jednocześnie miejsce rozgraniczenia własności sieci dystrybucyjnej PGE Dystrybucja S.A. i instalacji Podmiotu Przyłączanego: zaciski na listwie zaciskowej za układem pomiarowo-rozliczeniowym w kierunku instalacji odbiorcy .
- 3 Moc przyłączeniowa: 14,00 kW – zasilanie podstawowe.
- 4 Rodzaj przyłącza: kablowe.
- 5 Zakres niezbędnych zmian w sieci związanych z przyłączeniem:
 - 5.1 Wybudować przyłączy YAKXS 4x35 mm² od miejsca przyłączenia wym. w pkt 1 do linii ogrodzenia działki, długości około 40m. Przyłączy zakończyć złączem kablowo-licznikowym ZK-1+1P,
 - 5.2 Złącze umieścić w sposób umożliwiający łatwy dostęp do układu pomiarowo-rozliczeniowego bez wchodzenia na teren posesji. Projektowany obiekt zasilic linią zalicznikową.
 - 5.3 Szczegóły techniczne ustali projektant na etapie projektowania w RE Stalowa Wola.
- 6 Wymagania w zakresie budowy instalacji odbiorcy:
 - 6.1 Od złącza pomiarowego do miejsca odbioru wybudować wewnętrzną linię zasilającą spełniającą wymogi określone w Rozporządzeniu Ministra Infrastruktury z dn. 12 kwietnia 2002r w sprawie warunków technicznych, jakim powinny odpowiadać budynki i ich usytuowanie (Dz. U. nr 75 poz. 690) z późniejszymi zmianami.
 - 6.2 Zewnętrzną i wewnętrzną instalację elektryczną odbiorczą wykonać zgodnie z aktualnie obowiązującymi w tym zakresie przepisami.
- 7 Miejsce zainstalowania układu pomiarowo-rozliczeniowego: złącze kablowo-pomiarowe nN w linii ogrodzenia/granicy działki.
- 8 Wymagania dotyczące układu pomiarowo-rozliczeniowego i systemu pomiarowo-rozliczeniowego:
 - 8.1 zastosować bezpośredni układ pomiarowo-rozliczeniowy na napięciu 0,4 kV z licznikiem 3-fazowym energii elektrycznej zapewniającym pomiar energii czynnej,
 - 8.2 układ pomiarowo-rozliczeniowy winien spełniać wymagania techniczne dla układów i systemów pomiarowych w szczególności wymagania dla kategorii C1 określone w „Instrukcji Ruchu i Eksploatacji Sieci Dystrybucyjnej” (IRIESD) obowiązującej w PGE Dystrybucja S.A. oraz „Wytocznych do budowy systemów elektroenergetycznych w PGE Dystrybucja S.A.”.
- 9 Rodzaj i usytuowanie zabezpieczenia głównego:
 - 9.1 wyłącznik nadmiarowo-prądowy o wartości prądu znamionowego 25A,
 - 9.2 ww. zabezpieczenie usytuować w złączu kablowo-licznikowym,
- 10 Jako system dodatkowej ochrony od porażeń przyjąć samoczynne wyłączanie zasilania w czasie określonym w obowiązujących normach. Układ pracy sieci zasilającej 0,4 kV: TN-C
- 11 Wymagany stosunek poboru energii biernej do czynnej w miejscu dostarczania nie może być większy niż $\tan \phi = 0,4$.
- 12 Poziom zmienności parametrów technicznych energii elektrycznej w sieci mieści się w granicach przywołanego wyżej Rozporządzenia Ministra Klimatu i Środowiska.
- 13 Instalacje i urządzenia elektryczne należące do Odbiorcy powinny zapewniać bezpieczeństwo użytkowania, a przede wszystkim ochronę przed porażeniem prądem elektrycznym oraz ochronę przed przepięciami łączeniowymi i atmosferycznymi występującymi w sieci energetycznej, powstaniem pożaru, wybuchem i innymi szkodami. Wszelkie prace powinny wykonać osoby posiadające odpowiednie uprawnienia i kwalifikacje do prowadzenia robót elektrycznych.

14 Informacje dodatkowe:

14.1 warunki przyłączenia są ważne 2 lata od daty ich doręczenia,

14.2 realizacja inwestycji związanych z przyłączaniem obiektu Wnioskodawcy będzie dokonywana na zasadach określonych w umowie o przyłączenie do sieci dystrybucyjnej. Realizacja warunków przyłączenia (w tym rozpoczęcie prac projektowych) wymaga podpisania w okresie ważności warunków przyłączenia umowy o przyłączenie.

15 Uwagi dodatkowe:

15.1 PGE Dystrybucja S.A. zastrzega sobie prawo zmiany zakresu rzeczowego prac, wynikających ze zmian stanu sieci i jej konfiguracji lub utrudnień w budowie urządzeń.

15.2 Zmiany wpływające na zwiększenie opłaty za przyłączenie wymagają akceptacji Podmiotu Przyłączanego oraz zmiany umowy o przyłączenie.

15.3 Impedancję pętli zwarcia w miejscu przyłączenia wyliczyć uwzględniając następujące dane: przekrój, rodzaj i długość przewodów L i N do miejsca przyłączenia – AsXSn 4x70 mm² - 151m, Al 4x25 mm² - 215m, YAKY 4x70 mm² - 105m; moc znamionowa transformatora w stacji zasilającej 15/0,4 kV – 160 kVA.

15.4 Wartość prądu zabezpieczenia obwodowego w stacji wynosi 80A, typ zabezpieczenia WTN.../gF.

15.5 Zastosować złącze kablowe i skrzynkę pomiarową spełniające wymogi GK PGE.

15.6 Rozwiązania techniczne projektować zgodnie z wytycznymi do budowy systemów energetycznych w PGE DYSTRYBUCJA S.A.

15.7 Przyłącznie projektować po możliwie najkrótszej trasie, którą wytyczyć poza pasem dróg publicznych. Podana w warunkach długość przyłącza jest orientacyjna i może ulec zmianie ze względu na uwarunkowania terenu.

15.8 Projektant na etapie projektowania uzgodni z Podmiotem Przyłączanym miejsce i sposób zamontowania zestawu złączowo - pomiarowego.

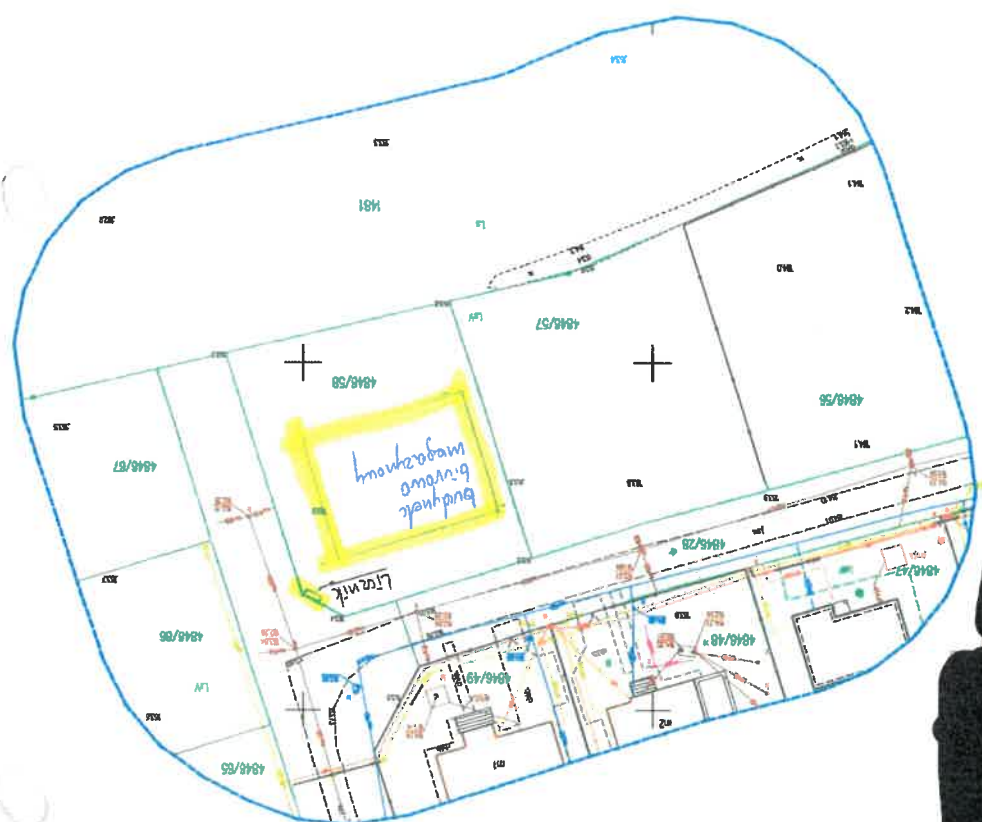
Warunki przyłączenia opracował:

Piotr Kloc

Warunki przyłączenia zatwierdził.

PGE Dystrybucja S.A.
Oddział Rzeszów
Rejon Energetyczny Stalowa Wola

Zastępca Dyrektora
Piotr Bogacz



MAFAP DO CETOZOL PROJECT